

KAPSEAL® : LA MATIÈRE MONOCOUCHE
RECYCLABLE ET RECYCLÉE QUI REMPLACE DES
SOLUTIONS MULTICOUCHE



TABLE DES MATIÈRES

- 1** KNAUF Industries
- 2** Le projet Kapseal®
- 3** Validation technique du Kapseal® avec l'ADIV
- 4** Validation de la recyclabilité du Kapseal® avec le COTREP

KNAUF Industries conçoit et fabrique des solutions d'emballage et des pièces techniques pour les domaines suivants :



Agroalimentaire



Building



Industries



Automobile



HVAC & Electrodomestique



Mousse alvéolaire

PSE, PPE, PEE



Injection

PS, PP, PE



Thermoformage

Kapseal®
Kapclear®
PS, PS-EVOH-PE,
APET,



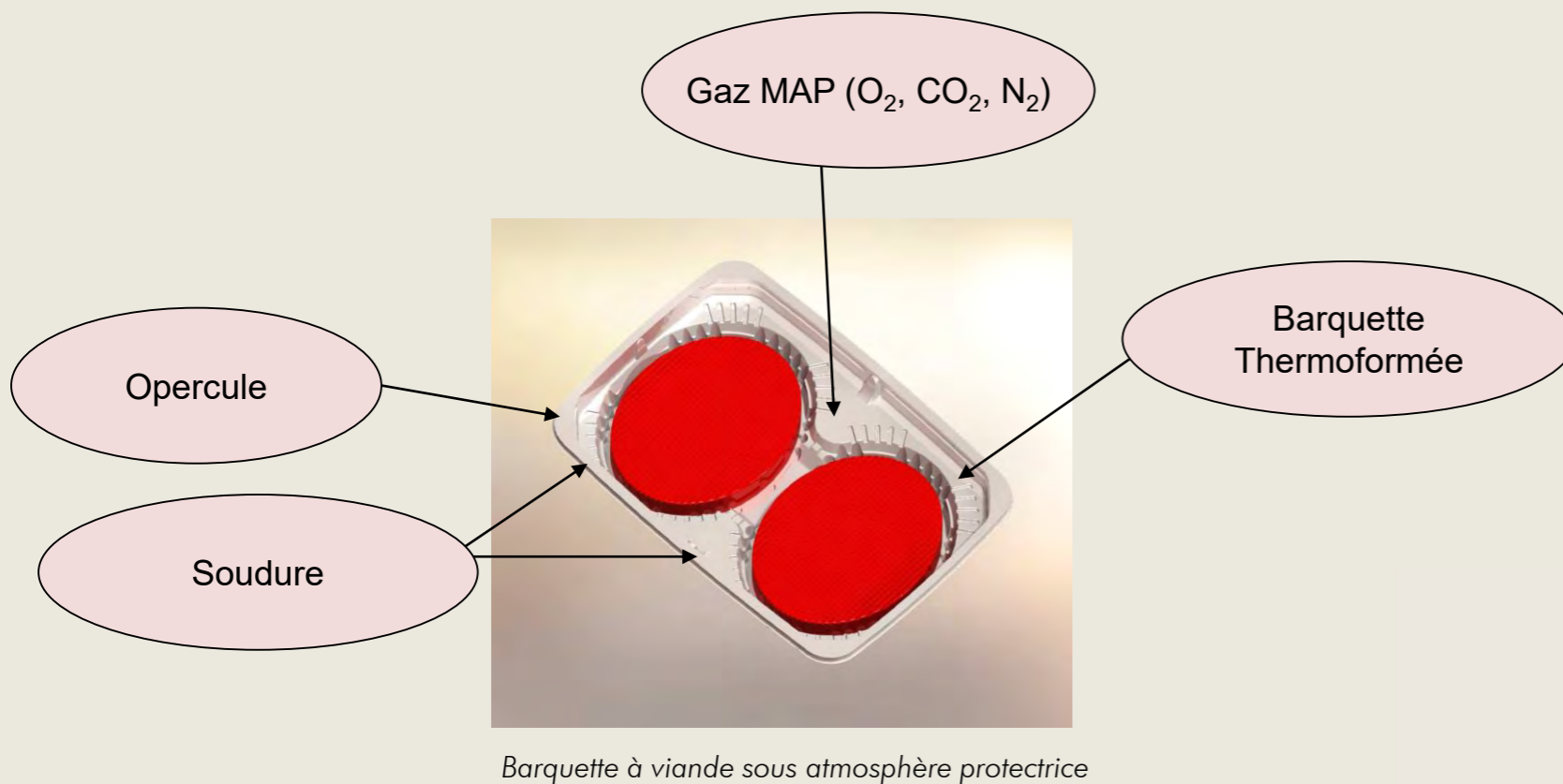
Découpe

PSE, PPE, XPS, PU, PE,
PP, PTZ

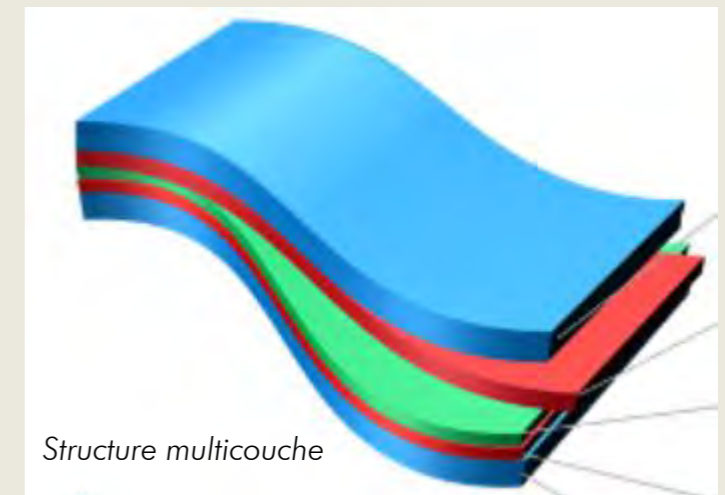
PROJET KAPSEAL®

- Remplacement de barquettes multicouches difficilement recyclables par une solution monocouche recyclable pour le conditionnement de viandes et produits carnés sous atmosphère protectrice (MAP)

Programme R&D initié par KNAUF Industries suite aux demandes marché/clients dans le cadre de l'optimisation du recyclage des emballages ménagers en plastique.



Barquette à viande sous atmosphère protectrice



Structure multicouche



Exemples de conditionnements de viande

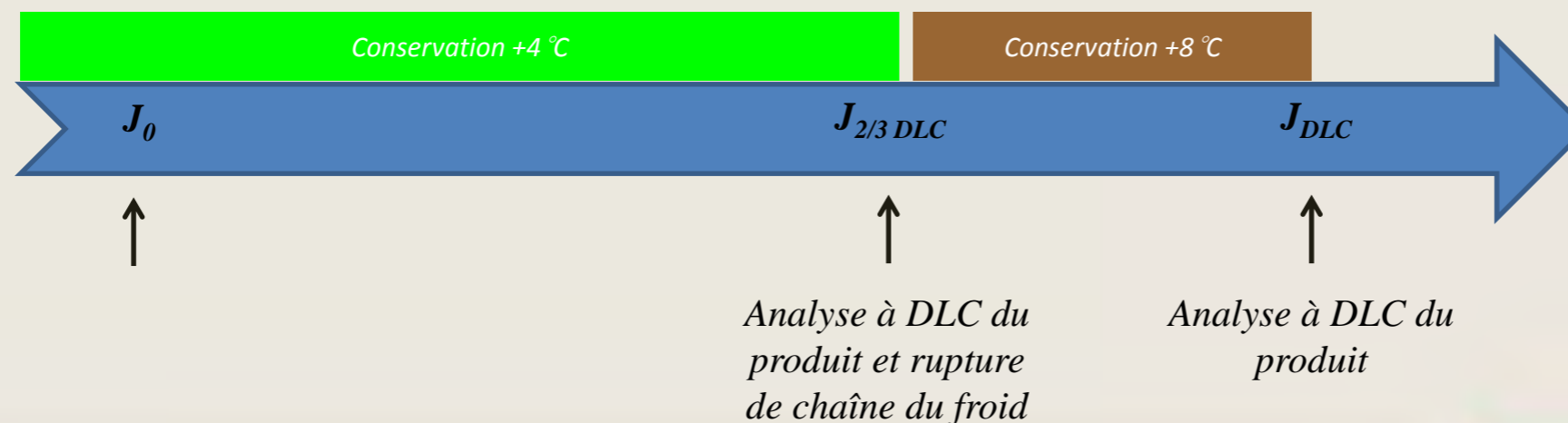
Programme R&D : Validation technique

- Matrice expérimentale

Barquettes	Produits carnés	Type d'analyses
Multicouche1	Steak Haché de bœuf	Perte en exsudat
Multicouche2	Faux filet de bœuf	Analyse couleur
KAPSEAL®	Escalope de veau	Evolution microbiologique
	Escalope de porc	
	Filet de poulet	



- Protocole d'analyse avec rupture de la chaîne du froid (Norme NF V01-003)



Résultats et conclusions:

« Cette étude, conduite à la fois sous l'angle **sanitaire** par l'étude des flores d'intérêt pour chaque matrice carnée, et sous l'angle **qualitatif** par notamment l'analyse des différentes composantes colorimétriques, permet clairement d'évaluer la faisabilité d'utiliser une solution novatrice à base de polypropylène pour le conditionnement des viandes et produits carnés.

Conduite à la fois sur des viandes boucherie et des viandes de volaille, *les résultats obtenus dans cette étude permettent clairement d'identifier une solution mono matériau à base de polypropylène pour le conditionnement de viandes et produits carnés sous atmosphère modifiée.*

En effet, dans les conditions expérimentales telles qu'elles ont été définies, le conditionnement Kapseal® donne des **résultats comparables** à ceux obtenus avec les conditionnements très largement utilisés sur le marché actuel pour les conditionnements des viandes et produits carnés. »



Ce développement d'un monocouche recyclable a été motivé par :

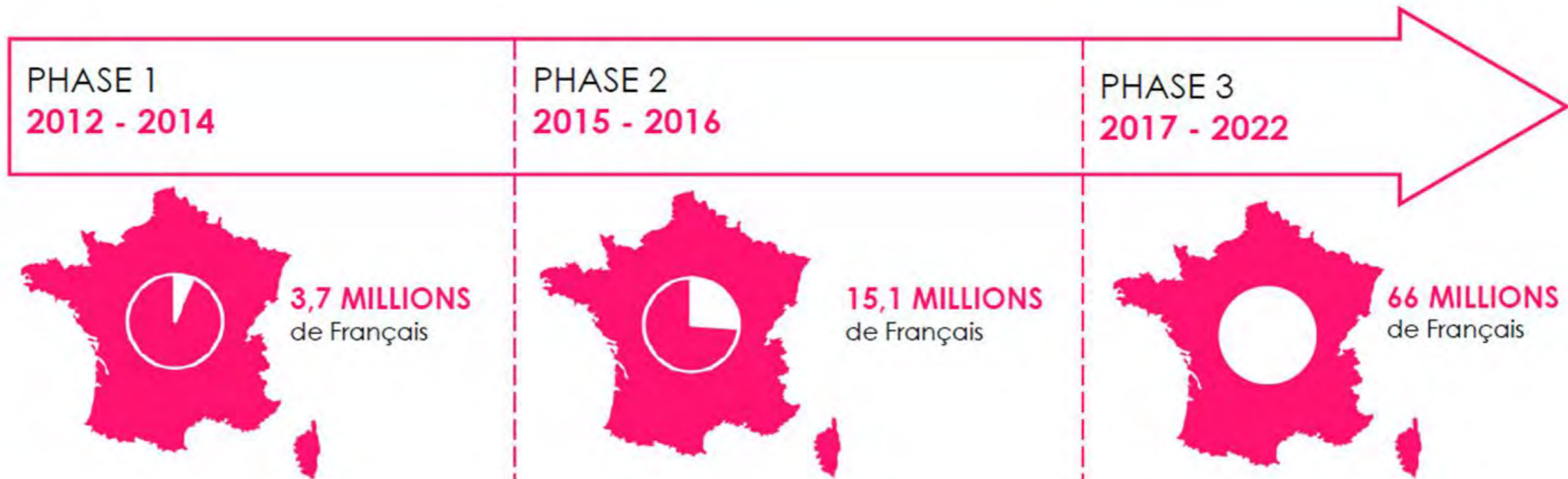
- Une exigence environnementale liée au marché
- & notre responsabilité d'industriel



- **Prévention et éco-conception** des déchets d'emballages ménagers
- **Passer à 75 % de recyclage** des déchets d'emballages ménagers (67% aujourd'hui) et objectif de 100% de plastiques recyclés en 2025 fixé par le gouvernement
- Accompagnement à **l'extension des consignes de tri** à tous les emballages ménagers (et en particulier tous les plastiques) d'ici 2022
- **Point vert**
- Feuille de route **économie circulaire** et initiatives des industriels pour le recyclage et les filières de tri



EXTENSION DES CONSIGNES DE TRI

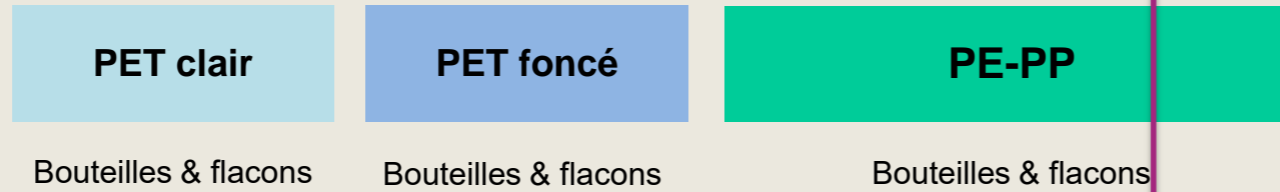


La généralisation des consignes élargies à tous les emballages en plastiques est désormais inscrite dans la LTECV et dans le cahier des charges 2018-2022

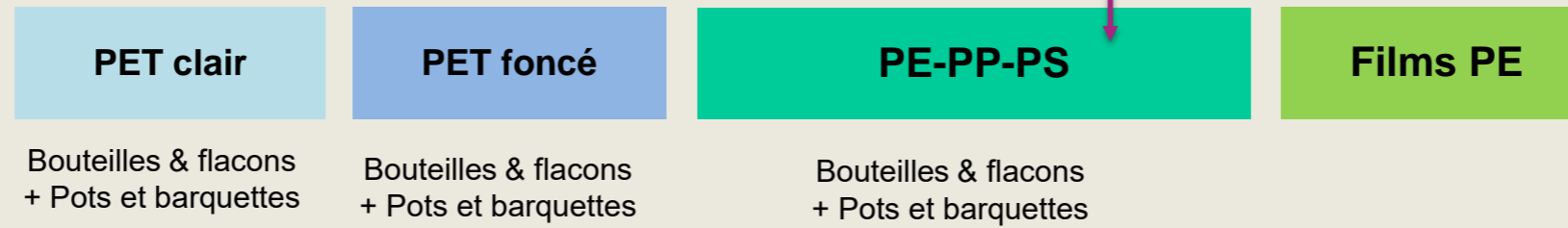
Kapseal[®]



Avant extension :



Après extension :



CHEZ VOUS, TOUS LES EMBALLAGES SE TRIENT

PAPIERS, EMBALLAGES ET BRIQUES EN CARTON

EMBALLAGES EN MÉTAL
Ne pas mettre les boîtes contenant encore des restes, ni le papier aluminium

BOITEILLES & FLACONS EN PLASTIQUE

NOUVEAU

TOUS LES AUTRES EMBALLAGES EN PLASTIQUE

NON

Les objets en plastique ne se trient pas : ils sont à jeter dans votre poubelle ordinaire

Avis technique COTREP

Centre Technique pour le Recyclage
des Emballages Plastiques
Constitué par Elipso, Valorplast et Citeo



Le COTREP est le Comité Technique français qui vous permet de vérifier la compatibilité de l'emballage avec les filières de recyclage, lors du développement de nouveaux concepts ou d'emballages innovants. Il publie des avis d'experts sur la recyclabilité des emballages ménagers plastiques pour penser innovation tout en optimisant la fin de vie de l'emballage.

- Validation de la recyclabilité de Kapseal® :
Tests de recyclabilité réalisés en laboratoire, selon un protocole représentatif des procédés utilisés par les industriels du recyclage du PP en Europe :
→ Ajout de Kapseal® en proportions* de 1 à 5% à un lot de PP recyclé (matière de « référence »)

Aucune différence notable entre la matière de référence et le PP recyclé incorporant de 1 à 5% de Kapseal® n'a été observée.

CONCLUSION

Dans le procédé de recyclage, les emballages en Kapseal® seront recyclés dans le flux PP, sans incidence sur le recyclage. **Le COTREP est favorable à la solution Kapseal® qui ne perturbe pas le recyclage des emballages PP.**

*proportions cohérentes avec la quantité de Kapseal® sur le marché des emballages ménagers

MERCI

POUR VOTRE ATTENTION