



Atelier 3

**Économie circulaire :
comment mieux recycler les
plastiques grâce aux synergies
entre entreprises d'un territoire
29 mars 2018**

Ronan SEBILO r.sebilo@alsace.cci.fr 0640252190
CCI Alsace Direction Développement Durable

Les 7 piliers de l'économie circulaire

ECONOMIE CIRCULAIRE

Trois domaines d'action

Sept piliers



Règle des 3 R

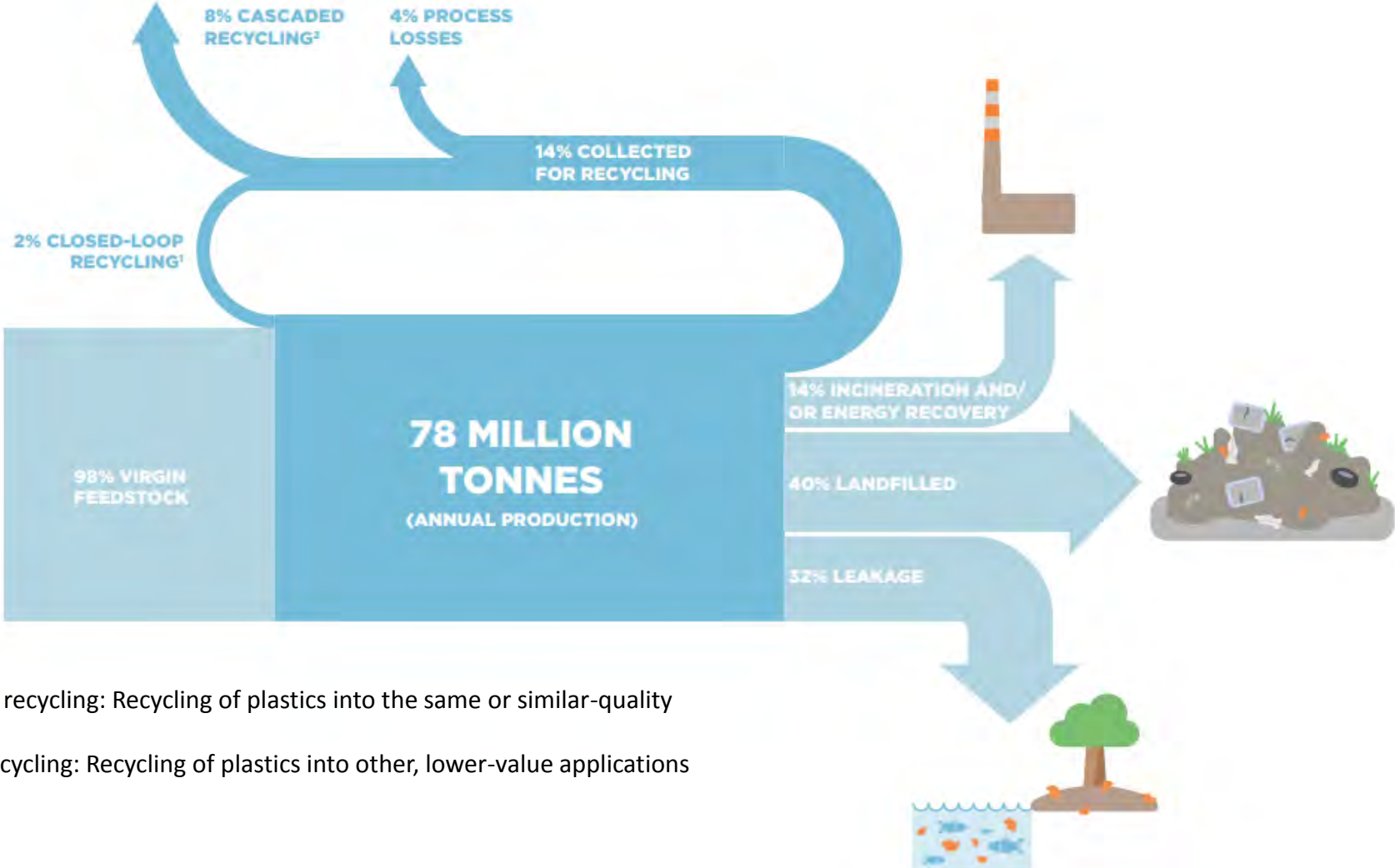
Réduire

Réutiliser

Recycler

Valorisation énergétique

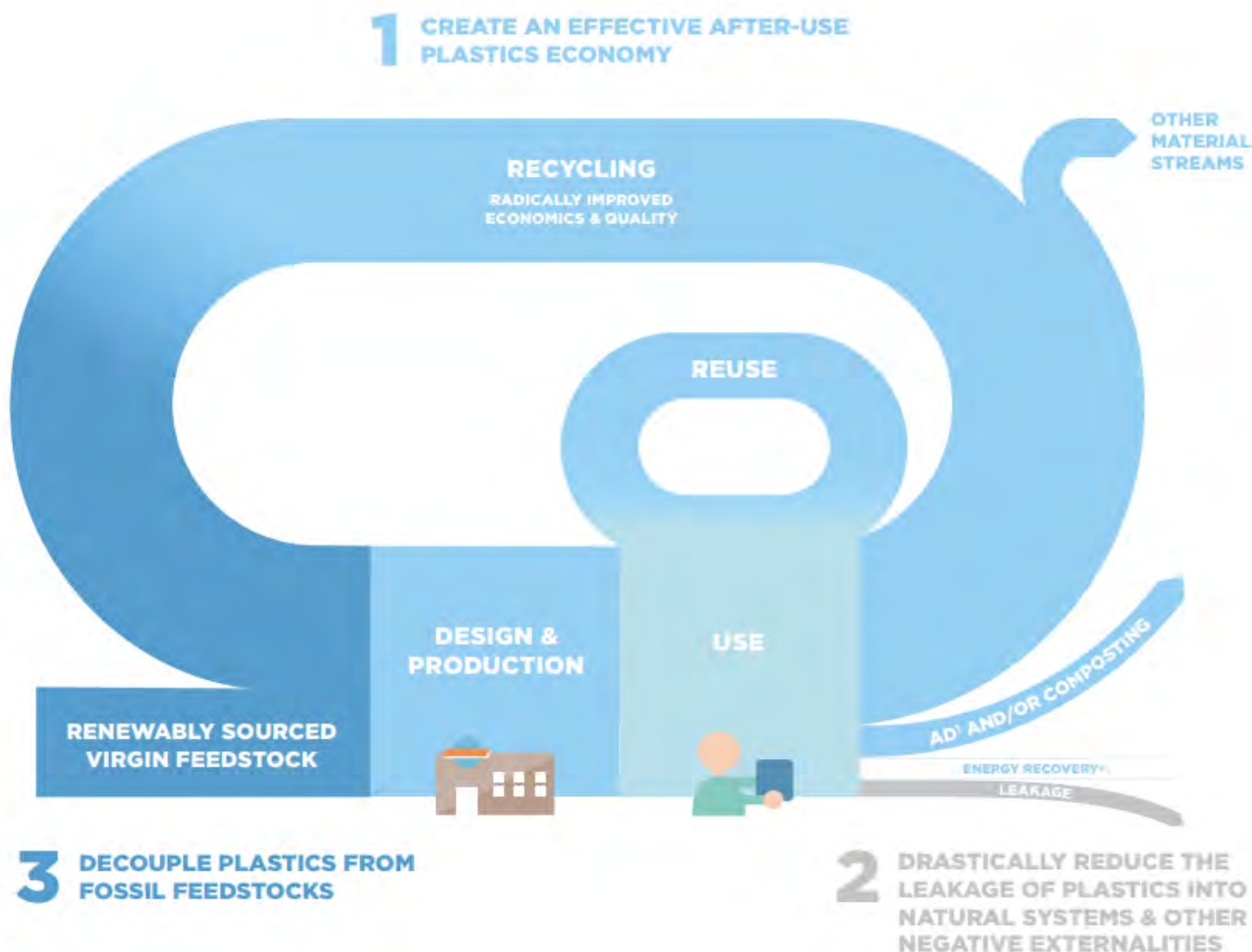
GLOBAL FLOWS OF PLASTIC PACKAGING MATERIALS IN 2013



1 Closed-loop recycling: Recycling of plastics into the same or similar-quality applications

2 Cascaded recycling: Recycling of plastics into other, lower-value applications

Marges de manœuvre à court terme à l'échelle d'un territoire



Source : THE NEW PLASTICS ECONOMY, Ellen Macarthur Foundation

Industrie Collaborative

Ecologie Industrielle Territoriale

Partage ou **Mutualisation**
des ressources entre
entreprises d'un territoire



- Gain économique
- Gain environnement
- Gain emplois

4 familles de ressources à **partager** ou **mutualiser**

Matières
/Déchets

Energies

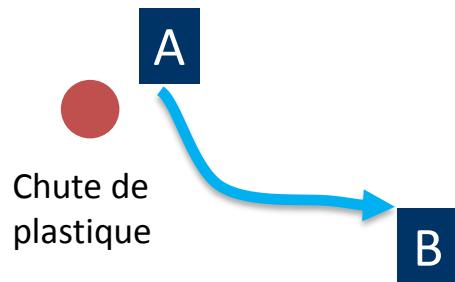
TPE PME ETI
Collectivité

Equipement/
Infrastructures

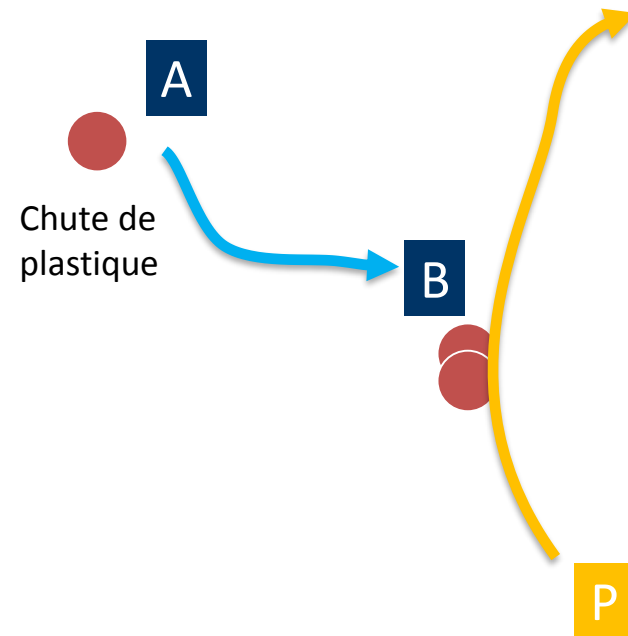
Compétences

Marges de manœuvre

Synergie de substitution



Synergie de mutualisation



A **B** **C** Entreprises

P Prestataire

Act'if : un outil d'aide à la mise en place des démarches industrie collaborative / EIT

<http://actif.cci.fr/>

The screenshot displays the Act'if web application interface. On the left, a dashboard titled "TABLEAU DE BORD" features a search bar with the text "Rechercher". Below the search bar, there are filters for "Entreprises" (Grand Est) and "Synergies" (3 lettres mir). A "Rafraîchir" button and navigation arrows are also present. The dashboard lists four companies:

- ABTEY CHOCOLATERIE** – tel: N 466 A – HEIMSBRUNN - 68990
- ADELE DE GLAUBITZ** M DONAT Chef de service ESAT – tel: 43 RUE D'ASPACH – CERNAY - 68700
- ADREXO** – tel: – RIEDISHEIM - 68400
- AFFUTAGE MULHOUSIEN SUNDGAUVIEN** – tel: 135 RUE DE BELFORT – MULHOUSE - 68100

On the right, a map shows the geographical distribution of these companies and other synergies in the Grand Est region, with various icons representing different types of synergies. The map includes a search bar, zoom controls, and a legend. The top right corner of the interface shows user navigation options: "r.sebilo", "Administration", "Profil", and "Se déconnecter".

Témoignages

- **Synergie de substitution** : réutilisation locale de chutes de plastique

Témoignage DIEHL METERING & SES STERLING

- **Synergie de mutualisation** : massification collecte de chutes de PVC

Témoignage : TECHNIFEN WEHR & PROCATH (vidéo)

Synergie de substitution : réutilisation locale de chutes de plastique

Témoignage DIEHL METERING & SES STERLING

Avantages/Inconvénients ?

Facteurs clés de succès pour reproduire ce type de synergie ?

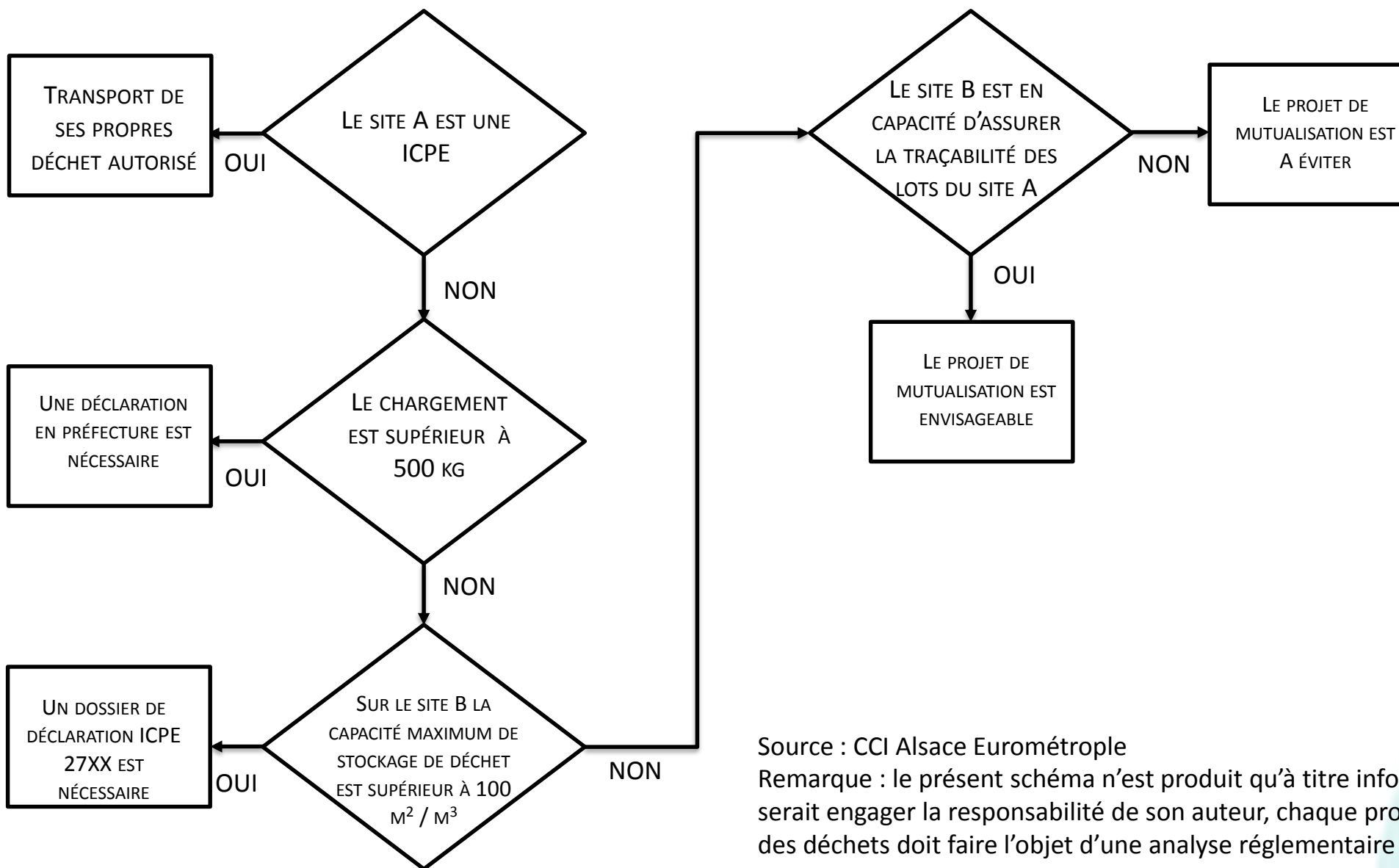
Synergie de mutualisation : massification collecte PVC

Témoignage : TECHNIFEN WEHR & PROCATH (vidéo)

Avantages/Inconvénients ?

Facteurs clés de succès pour reproduire ce type de synergie ?

Cas pour des déchets non dangereux



Source : CCI Alsace Eurométropole

Remarque : le présent schéma n'est produit qu'à titre informatif et ne serait engager la responsabilité de son auteur, chaque projet impliquant des déchets doit faire l'objet d'une analyse réglementaire au cas par cas.