

Recyclabilité des pièces plastiques

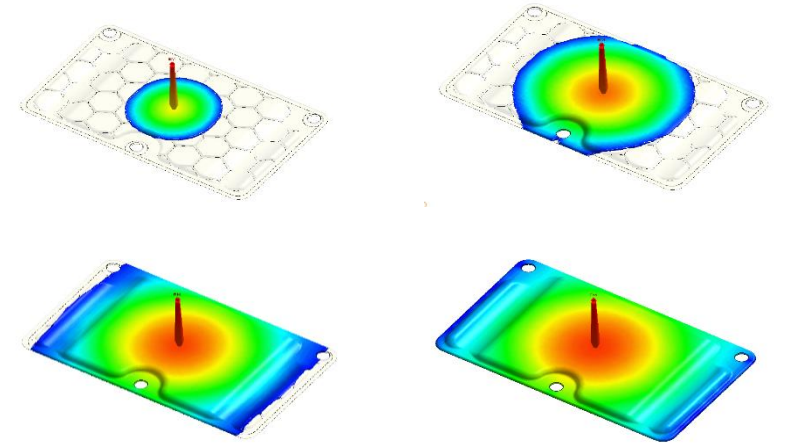
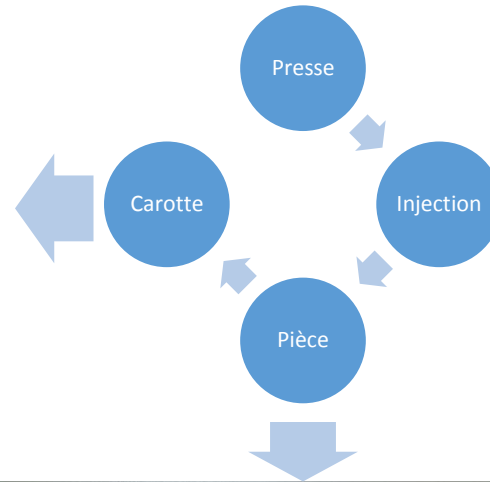
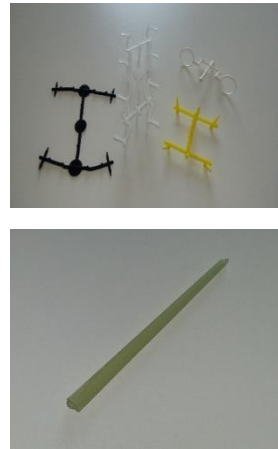
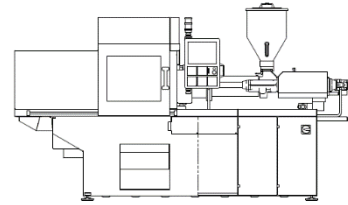
L'utilisation des produits recyclés et issue du recyclage chez
PÖPPELMANN



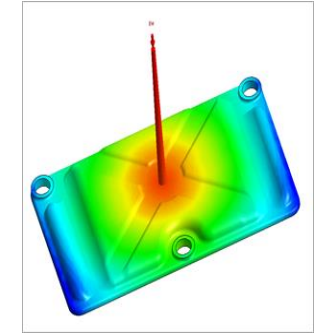
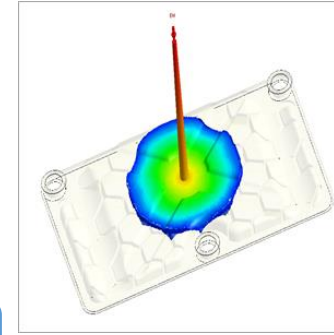
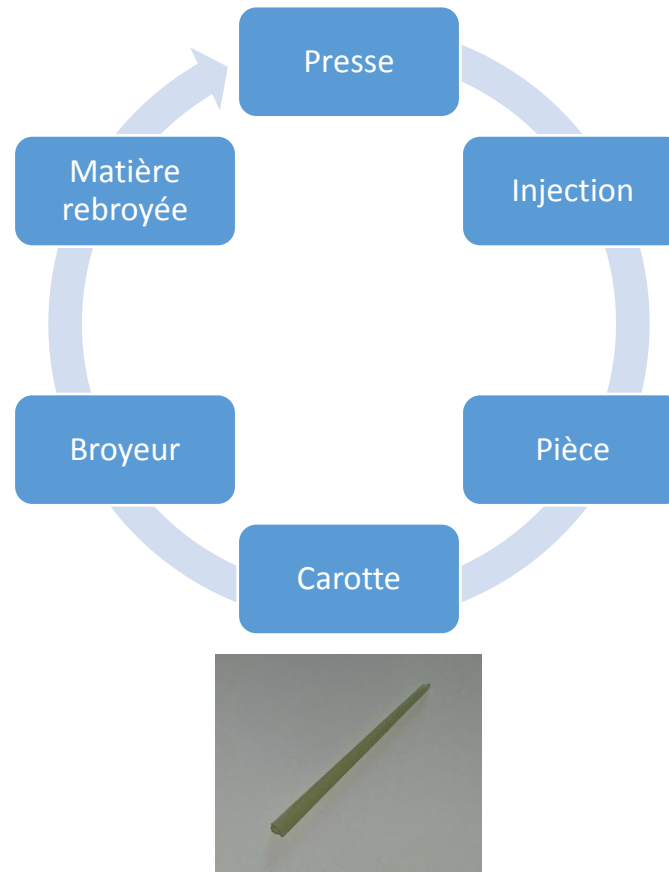
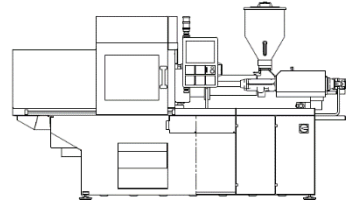
50 ANS
PÖPPELMANN FRANCE



Approche classique dans la plasturgie 1/2



Approche classique dans la plasturgie 2/2

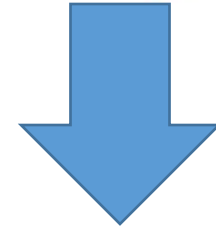


Approche PÖPPELMANN

Homogénéisation Matière vierge/rebroyée

- Propriétés matière rebroyée identiques (issu de la matière vierge)
- Maitrise du pourcentage de dilution (% de rebroyé / vierge)
- Maitrise des propriétés pièce finale

Approche spécifique des produits issus du recyclage

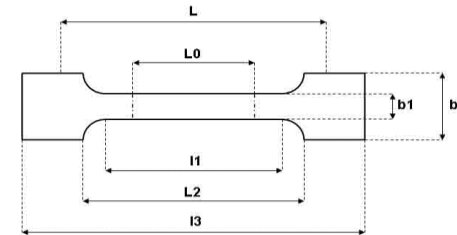
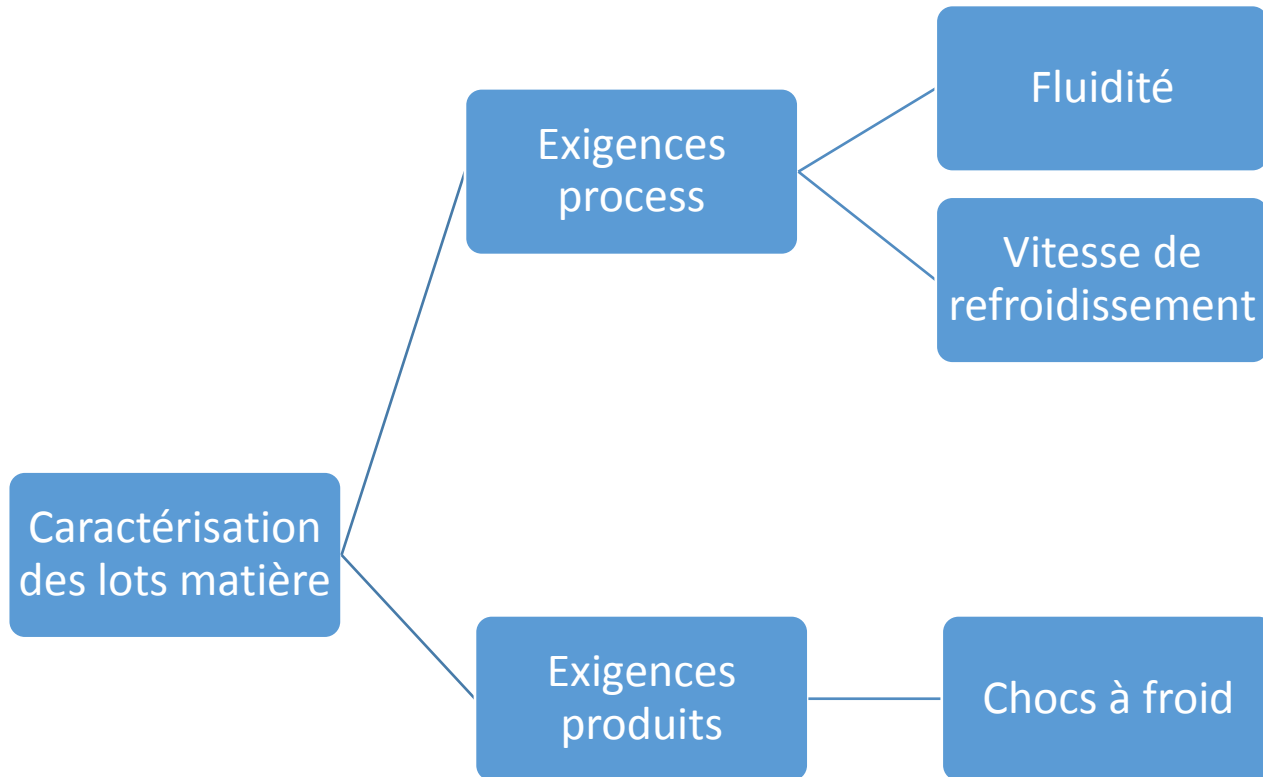


- Caractéristiques techniques aléatoires
- Provenance inconnue
- Présence possible de corps étrangers (bois, métal, alu)



Approche PÖPPELMANN

Maîtrise des caractéristiques matières



Récapitulatif approche PÖPPELMANN



CONCLUSION

- Prendre en compte l'utilisation de rebut ou produits issus du recyclage dès le début du projet (conception/réalisation/validation)
- Maitriser les caractéristiques mécaniques des produits (% de dilution , contrôle à la réception)
- Nécessité d'un panel de matière rebroyée important (obtention des caractéristiques par mélange)
- Rendement recycleur capacitaire par rapport au volume de pièce produit